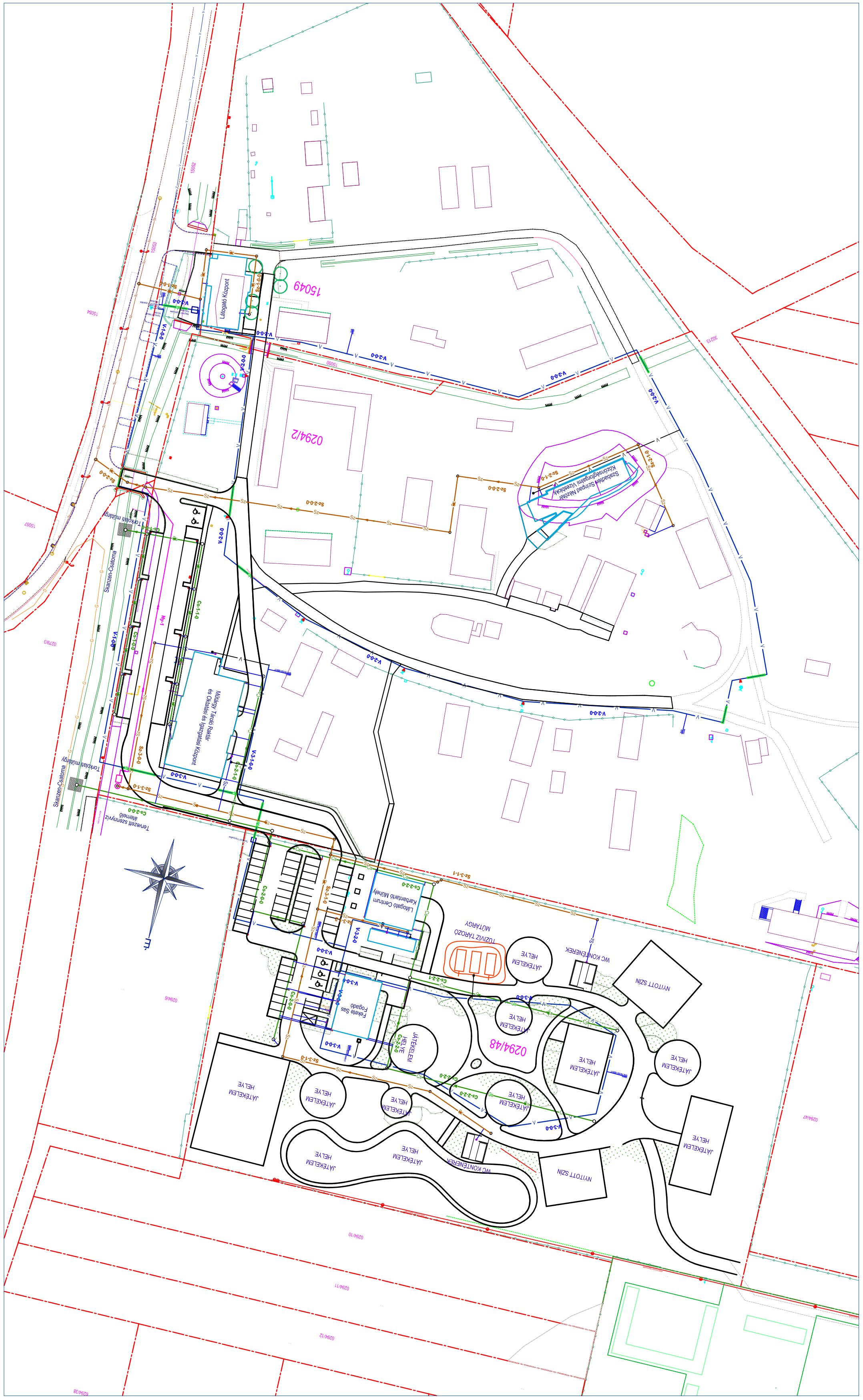


JELMAGYARÁZAT

- Meglévő jogi határ vonal
- Hatályos Szabályozási Vonal
- Tervezett Szabályozás Vonal
- Meglévő kerítés
- Meglévő kerítés falazott
- Tervezett nyílt árok
- Tervezett zárt csapadécsatorna
- Meglévő nyílt árok
- Meglévő zárt csapadécsatorna
- Tervezett zárt szennyvízcsatorna
- Tervezett nyomott szennyvíz csatorna
- Meglévő zárt szennyvízcsatorna
- Tervezett vízvezeték
- Meglévő vízvezeték
- Tervezett gázvezeték
- Meglévő gázvezeték
- Tervezett telefon kábel
- Tervezett Híj kábel
- Tervezett optikai kábel
- Tervezett telefon légvezeték
- Tervezett elektromos földkábel 0,4KV
- Tervezett taktikális jelzések

- Tervezett aszfaltburkolat
- Tervezett padka
- Tervezett kiemelt/süllyesztett szegély
- Tervezett térközburkolat
- Tervezett járdakerekpár út
- Meglévő aszfaltburkolat
- Meglévő zúzottkő/földút
- Meglévő térközburkolat
- Meglévő járdakerekpár út
- Meglévő légvezeték oszlopok
- Meglévő fák/aknak/műtárgyak
- Meglévő látnó vezeték
- Meglévő telefon földkábel
- Meglévő telefon légvezeték
- Meglévő optikai kábel
- Meglévő hírközlő kábel
- Meglévő távközlési alépítmény
- Meglévő TV kábel
- Meglévő elektromos földkábel 0,4KV
- Meglévő elektromos földkábel 10KV
- Meglévő elektromos földkábel 20KV
- Tervezett fa, bokor
- Meglévő-, megszűnő-, tervezett tábla



BÍRÓ ÉS TÁRSA Tervező és Szolgáltató KFT 4400 Nyíregyháza, Szegfű út 73/A II/2. Tel./Fax: +36/42/421-310 Mobil : +36/30/445-1895		Méretarány: M=1:1000 Dátum: 2017.01.20. Tervfajta: kivitteli
Megrendelő/Építtető: Nyíregyháza Megyei Jogú Város Önkormányzata 4400 Nyíregyháza, Kossuth tér 1.	Építés helyszíne: Nyíregyháza - Sóstófürdő Tölgyes út 1. HRSZ: 15049	Terv megnevezése: Sóstói Múzeumfalú Fejlesztés Turizmusfejlesztés Új látogatóközpont kialakítása
Tervezés megnevezése: Közlekedés és külső vízi közművek kivitteli terve Attekintő helyszínrajz	Tervező: Biró Tamás Károly Kém.az.15.002, 15-20/096	Tervezés dátuma: 75/1/2016 Rajzszám: A-2
Cégszemélyiség: Biró Károly Kém.az.15.002, 15-20/096	Tervező: Biró Tamás Károly Kém.az.15.002, 15-20/096	Rajzméret: A-2